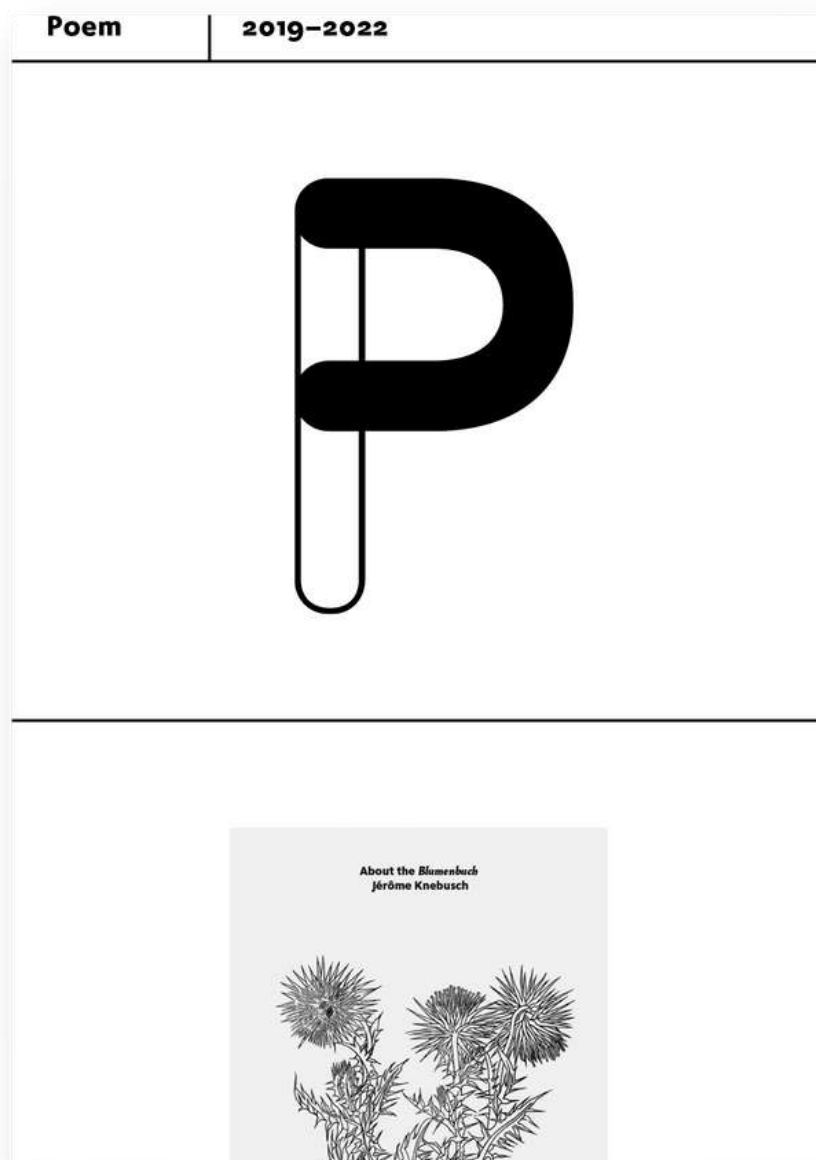


DOSSIER DE PRESSE



MODULAB
28 rue Mazelle
57000 METZ

EXPOSITION

24 novembre 2022
10 février 2023

VERNISSAGE

Jeudi 24 novembre à 18h



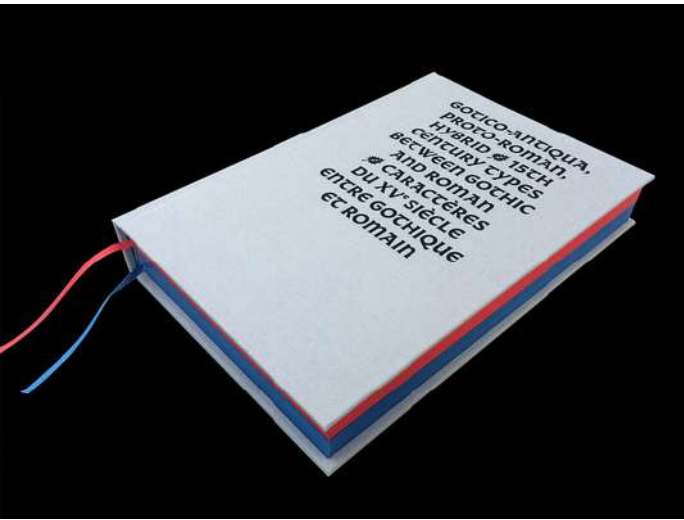
L'exposition "Poem | 2019-2022" présente l'ensemble des éditions Poem publiée durant ses trois premières années d'existence. La maison d'édition basée à Francfort-sur-le-Main et dirigé par Jérôme Knebusch publie des éditions en relation à la typographie et à l'art textuel, allant de caractères typographiques à des éditions d'art en passant par des essais critiques. Ainsi, Poem réunit une fonderie typographique, une maison d'édition et une galerie d'art – des activités habituellement distinctes et séparées. Poem a fait le choix de diffuser exclusivement sur son site internet poem-editions.com. L'exposition chez Modulab est la première occasion de réunir l'ensemble des multiples. De nouvelles éditions seront dévoilées lors du vernissage et une sélection de multiples éditée par Modulab y feront écho.

Poem | Christopher Burke, Ange Degheest, Olivier Deloignon, Alexis Faudot & Rafael Ribas, Agnès Geoffrey, Jérôme Knebusch, Martina Meier, Sébastien Morlighem, Randi Nygård, Riccardo Olocco, Éloïsa Pérez, Constantin Pfeiffer, Étienne Pressager, Dan Reynolds, Alice Savoie, Philippe Tytgat, Ferdinand P. Ulrich, Nikolaus Weichselbaumer.

Modulab | Aurélie Amiot, Xavier & Jean-François Chevalier, Luc Doerflinger, Olivier Garraud, Irma Kalt, Gianpaolo Pagni, Renaud Perrin



Jérôme Knebusch vit à Francfort-sur-le-Main et travaille dans les champs des arts plastiques, du design graphique et de la typographie. Il enseigne à l'ESAL Metz et l'ANRT Nancy.



Gotico-Antiqua, proto-roman, hybrid. Caractères du 15e siècle entre gothique et romain, Jérôme Knebusch (ed.)
 496 pages, 16×23,6 cm, Impression offset, marquage à chaud, sérigraphie sur tranche
 Co-édition Poem, ANRT/ENSAD, presses du réel, 2021

Nouveau Specimen, Philippe Tytgat
 22,5×5×6,8 cm, Limoncello bio, bouteille, 25 cl, c. 30%, Impression numérique
 Édition limitée de 30, numérotée, 2022



The material discovery of the alphabet, Éloïsa Pérez
 24 pages, normographe 12×20 cm
 Impression offset, plexiglas
 Édition Poem, 2021

Flore faune et foot, Gianpaolo Pagni
18,3×18,5 cm
Édition sonore éditée à 30 exemplaires dans
le cadre de l'exposition *Flore Faune et Foot*
de Gianpaolo Pagni, 2022.



Etant donné la situation..., Olivier Garraud
42×59,4 cm
Impression numérique du dessin quadrillé et
sérigraphie sur papier Olin 300g
Éditée à 50 exemplaires dans le cadre de l'exposition
Signaux Noirs de Olivier Garraudi, 2020.

**ÉTANT DONNÉ
LA SITUATION
NOUS NE
CHANGERONS
RIEN**

4 Étoiles, Renaud Perrin
26×26 cm
Sérigraphie sur papier Olin 250g
Éditée à 40 exemplaires dans le cadre de
l'exposition *Envers* de Renaud Perrin, 2020.



Fondée en 2011, **Modulab développe des outils de diffusion: expositions, publications, éditions d'art** et s'engage auprès des artistes qu'elle soutient. **Modulab renforce et réunit dans ce projet collectif, les compétences, modes opératoires et outils nécessaires à rendre visible le travail d'artistes émergents.**

Son objectif est de promouvoir la création contemporaine et de favoriser la rencontre entre les artistes, des commissaires d'exposition, des critiques d'art, des éditeurs, des institutions, des partenaires publics et privés et le public.

Outre sa programmation d'expositions dans ses locaux, la galerie développe et collabore sur de nombreux projets hors les murs : dans des lieux d'art contemporain institutionnels, mais aussi dans des espaces interstitiels et décalés.

Depuis 2015, Modulab participe à des foires et événements internationaux (**Drawing Now Art Fair, Art Paris, Luxembourg Art Week, Art-o-rama, Paréidolie Marseille**).

Au fur et à mesure des années, Modulab confirme son projet artistique et **assoit sa présence à la fois en région Grand Est mais également au niveau national et transfrontalier (Belgique, Luxembourg, Allemagne)**. Par ailleurs, Modulab **édite et diffuse des multiples d'artistes** dans le champ de l'estampe d'art et **valorise ce travail au sein des collections publiques**.

INFO PRATIQUES

Modulab
28, rue Mazelle 57000 Metz (FR)

Ouvert du **jeudi au samedi**
De 14h00 à 18h00
et sur rendez-vous

contact

Aurélié AMIOT
☎ 0033 (0)676-954-409
🌐 www.modulab.fr
✉ contact@modulab.fr
📷 [modulab](https://www.instagram.com/modulab)

accès

Parking :
Souterrain du centre St-Jacques

Accès par l'autoroute :
En venant de l'autoroute A31
direction Metz sortie 32 Metz-Centre

Accès Train :
TGV Paris-Metz (82 minutes) - gare à 15 mn à pied.

Accès Bus :
Arrêts : Paraïges (2 min), Mazelle (5 min), République (14 min)



Avec les soutiens de

- la DRAC GRAND EST
- la région GRAND EST
- le département de la Moselle
- la ville de Metz