

# PIERRICK NAUD



DOSSIER DE PRESSE  
ART PARIS ART FAIR 2021

GALERIE MODULAB - STAND J7





*Les témoins, 2016, faïence, 30 x 11 x 12 cm*



**Pour sa seconde participation à Art Paris Art Fair, la galerie Modulab propose un Solo Show d'exception autour du travail de l'artiste français Pierrick Naud.**

Modulab réunit dans ce projet collectif avec le soutien de ses partenaires les compétences, modes opératoires et outils nécessaires à rendre visible le travail d'artistes émergents.

L'exposition monographique est un moment privilégié dans le parcours de l'artiste, favorisant la meilleure connaissance de son travail et par-delà, sa reconnaissance. Le secteur « Solo Show » encourage, la présentation d'une vingtaine d'expositions monographiques disséminées au sein d'Art Paris.

Première foire artistique post-confinement à s'être tenue dans le monde en septembre 2020, Art Paris rebondit au printemps 2021 en inaugurant, du 08 au 11 avril 2021, le Grand Palais Éphémère au Champ-de-Mars, une spectaculaire structure temporaire du XXI<sup>e</sup> siècle imaginée par l'architecte Jean-Michel Wilmotte, au pied de l'École Militaire et dans l'alignement de la Tour Eiffel.

Rendez-vous majeur pour l'art moderne et contemporain au printemps, la 23<sup>ème</sup> édition réunit 140 galeries d'art moderne et contemporain d'une vingtaine de pays, venues majoritairement d'Europe, mais aussi de rivages plus lointains comme la Corée, la Colombie, la Côte d'Ivoire, le Guatemala ou l'Uruguay.

Orientée vers la découverte ou la redécouverte, Art Paris encourage la présentation d'expositions monographiques tout en soutenant les jeunes galeries et la création émergente au sein du secteur « Promesses ». Sous le titre *Portrait et figuration. Regard sur la scène française*, le commissaire d'expositions invité Hervé Mikaeloff livre son regard sur la scène hexagonale à travers une sélection d'une vingtaine d'artistes parmi les galeries participantes.

**Modulab**

**28 rue Mazelle**

**57000 Metz (Fr)**

**[www.modulab.fr](http://www.modulab.fr)**

**Directrice Artistique**

**Aurélie Amiot**

**GSM: 00 33 (0) 676 954 409**

**[contact@modulab.fr](mailto:contact@modulab.fr)**

**Art Paris 2021**

**Grand Palais Éphémère - Paris**

**Du 7 au 11 avril 2021**

**Champ-de-Mars - Place Joffre**

**Paris - 75007**

**<http://www.artparis.com/fr>**

## **Artiste présenté sur le stand J7 - Art Paris Art Fair 2021**

### **Les artistes de la galerie**

Antoine DESAILLY

Luc DOERFLINGER

Céline FUMAROLI

Estelle CHRETIEN

Charles KALT

Gianpaolo PAGNI

Roby COMBLAIN

Sandra PLANTIVEAU

Roxane LUMERET

Irma KALT

Olivier GARRAUD

**Pierrick NAUD, Solo Show**

### **Les artistes invités**

Julien BERTHIER

Damien DEROUBAIX

Pierre DANIEL

Clément RICHEM

Alix DESAUBLIAUX

Dominique LACOUDRE

Frédéric PENELLE

Benjamin ROI

Carine KLONOWSKI

Ode BERTRAND



Vue d'exposition: *À l'ombre des fétiches*, Galerie Modulab, Septembre 2020

## Pierrick NAUD

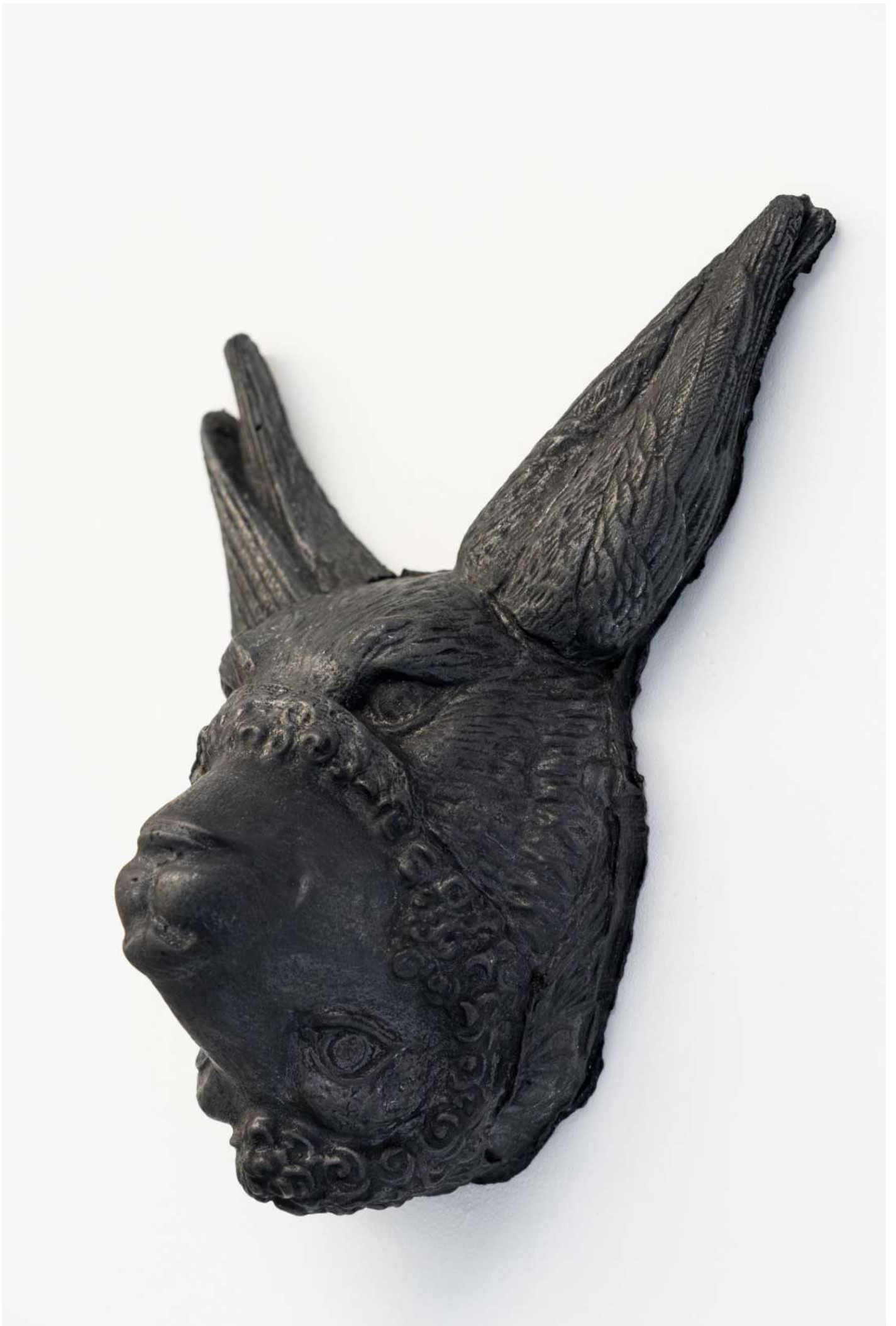
Pierrick Naud est dessinateur, sculpteur (céramique) et conçoit parfois ses expositions sous forme d'installations liées au lieu. Dessin intimistes ou dessins dans l'espace, dessins autonomes ou dessins en série, la ligne, l'ombre et la lumière, les notions d'apparitions et de disparitions, la cohabitation de l'humain, du végétal et de l'animal, l'hybridation, la métamorphose sont les constituants du travail qu'il développe depuis une vingtaine d'années.

Il est représenté par les galeries Vachet-Delmas (Sauve) et Modulab (Metz) après l'avoir été entre 2009 et 2017 par la galerie Particulière (Paris). Un catalogue monographique est édité en 2017 chez Filigrane Editions, accompagné des textes de Philippe Piguet, Olivier Delavallade, Eric Pessan et Dominique A.

Son travail est présent dans plusieurs artothèques et collections privées, il a participé régulièrement à Drawing Now Paris. En novembre 2019 suite à une résidence de 2 mois, le centre d'art 2 Angles et le musée Château de Flers (Orne) lui ont consacré deux expositions personnelles.



Série *Les limites du cavalier n°6*, 2020, fusain et graphite sur papier, 30 x 21 cm



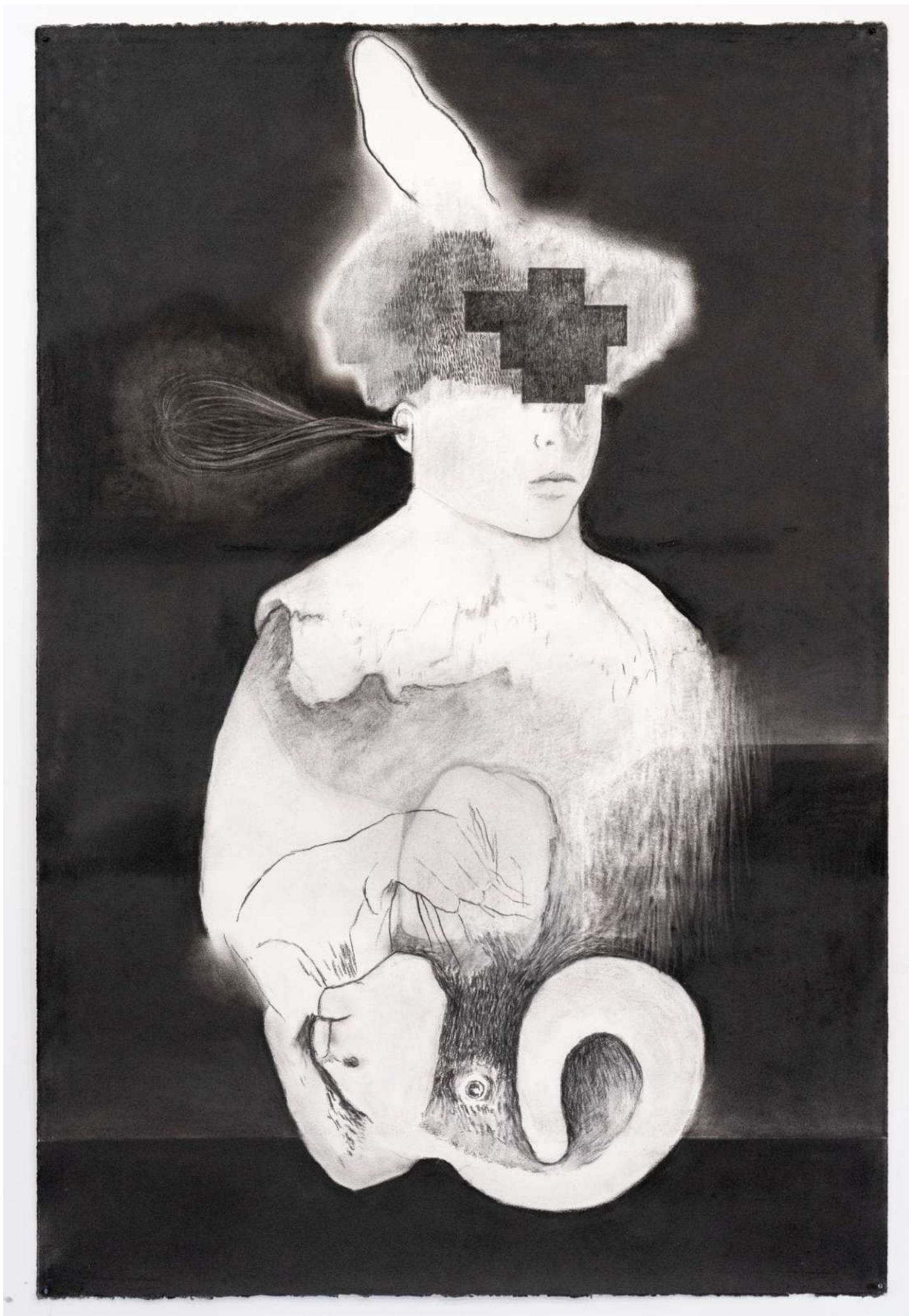
*Lueur d'ébène n°06* , 2016, sculpture, graphite sur faïence, 36 x 32 x 17 cm



Vue d'exposition: *À l'ombre des fétiches*, Galerie Modulab, Septembre 2020



Vue d'exposition: *À l'ombre des fétiches*, Galerie Modulab, Septembre 2020



*L'hypothèse des doublures N°25, 2020, fusain sur papier, 120 x 80 cm*



## Pierrick Naud, révélation et énigme

« Habillé en costume et cravate sombres, chemise blanche et masque noir, je déambulerai lentement dans les couloirs, sur la cour. M'asseyant sur un banc, m'appuyant contre un arbre..., j'attendrai la rencontre. » Pierrick Naud décrit ainsi les conditions d'une performance qu'il a réalisée en 2008, dans le cadre d'une résidence au lycée Victor Hugo d'Hennebont, en Bretagne. Ces quelques mots condensent exactement ce qu'il en est de sa démarche et des formulations plastiques qu'il lui donne. La figure humaine et la question du masque en sont les vecteurs primordiaux et y déterminent de fait la quête d'une troublante communication.

Notre image, sinon celle qu'il invente et qui parcourt son œuvre, l'artiste en envisage une représentation qui la renvoie à l'ordre d'une iconographie paradoxale, tout à la fois étrange et familière. Par-delà toute considération d'identité, il en propose une figure universelle qu'il dresse en modèles génériques et qu'il met en jeu dans des saynètes innommables. Qu'elles soient livrées dans leur solitude, sur fond volontiers nébuleux, ou qu'elles soient prises au piège d'un lacs qui les brouille, voire les dédouble, les figures de Pierrick Naud imposent au regard une présence mémorable forte de leur histoire enfouie. Son art est requis par l'idée d'une *révélation*, jouant ainsi d'une dialectique qui balance entre disparition et épiphanie comme pour mieux signifier la difficulté d'un être au monde.

L'intérêt de l'artiste pour la photographie ajouté au choix quasi exclusif qu'il a fait du dessin prend ici tout son sens. Ces deux modes sont ontologiquement ceux-là mêmes d'une relation en prise directe avec la question de l'image. Or celle-ci est centrale chez Pierrick Naud. Le fait que la photographie se détermine au rapport d'un avènement et que le dessin est à l'écho de l'enregistrement de la voix haute de la pensée qualifie sa démarche à l'aune d'une esthétique sensible qui en dit long de l'expression d'une intériorité.

Que toutes ses figures présentent un visage plus ou moins masqué, les privant systématiquement de leur regard, ne les empêche nullement d'être en situation active, en un moment suspendu, dans une posture qui nous interpelle et qui fait la part belle à la dimension de l'*énigme*. Leur mystère est parfois augmenté par la façon dont l'artiste nous les donne à voir sujettes à toutes sortes de métamorphoses végétales ou animales, comme pour accréditer leur existence imaginaire et les faire appartenir à un monde autre. Un monde surréel comme la mémoire aime à en jouer dès lors qu'elle est en butte à la possibilité de se souvenir et qu'elle s'invente une échappée mêlée d'étrange et d'incongru.

« Le beau est toujours bizarre », proclamait en son temps Charles Baudelaire. L'œuvre de Pierrick Naud en est une magistrale illustration. Elle vise à bousculer nos habitudes perceptives, à interroger nos certitudes et à remettre en questions nos affirmations. Le programme est ambitieux. Il est à la hauteur d'un pari que se doit de tenir tout artiste digne de ce nom : celui de ne jamais nous laisser en repos et de nous obliger au qui- vive permanent pour ce que, de sa fréquentation, nous ne devons pas sortir indemne.

Philippe Piguet



*Les métamorphoses*, 2010, fusain sur papier, 120 x 80 cm

#### **Expositions personnelles :**

**2021** *Les limites du cavalier*, galerie Vachet-Delmas, Sauve

**2020** *À l'ombre des fétiches*, galerie Modulab, Metz

**2019** *L'hypothèse des doublures (suite)*, Centre d'art 2 Angles, Flers *L'hypothèse des doublures*, Musée du Château, Flers

*Sous les paupières un sillage*, Galerie 5, Angers

**2017** *Confidence des archipels*, la galerie particulière, Paris *Conversations paradoxales*, la loge, Beaupréau en Mauges

**2016** *Le serment*, école supérieure des beaux-arts TALM, Angers

**2015** *Le centre du vent*, artothèque d'Annecy, Annecy

**2012** *La nuit opère*, la galerie particulière, Paris

**2010** *Les métamorphoses*, centre d'art de Montrelais, Montrelais *Drawing Now Paris*, carrousel du Louvre, Paris

**2009** *La ménagerie démontable*, la galerie particulière, Paris

**2008** *Les disparitions 1*, le Ring artothèque, Nantes *Les disparitions 2*, galerie de l'IUFM, Vannes *Les disparitions 3*, lycée Victor Hugo, Hennebont

**2007** *Les mirages*, parc de Torrelodones, Madrid, Espagne

**2006** *La mécanique du reflet*, le lieu unique, Nantes

#### **Expositions collectives :**

**2020** *Hors les murs*, Galerie Vachet-Delmas, Nîmes

*Le dessin du salon*, MEAN, Saint-Nazaire

**2019** *Une idée d'une collection*, Galerie Vachet-Delmas, Sauve

**2018** *Itinéraires graphiques*, commissaire F. Malette, Lorient

**2017** *Ce qui était murmure*, collection J.-P. et M. Nuaud, fondation Zervos, Vézelay *A body of art*, la galerie particulière, Paris

**2016** *Dynamique des fluides*, CAPA, Aubervilliers  
*Cent papiers*, musée Géo Charles, Echirrolles  
*20 ans, art dans les chapelles*, galerie Jean Fournier, Paris

**2015** *A corps perdus*, artothèque de Vitré, Vitré

**2014** *Les esthétiques d'un monde désenchanté*, Centre d'art contemporain, Meymac *Huston we've had a problem*, galerie Karima Celestin, Marseille  
*10 autour un projet de Julien Perrier*, île d'Yeu  
*Collection Gilles Balmet*, école d'Art et de Design, Grenoble  
*Real maravilloso*, la galerie particulière, Bruxelles

**2013** *Galerie Rapinel*, carte blanche à Frédéric Malette, Bazouge la Pérouze

**2012** *Display*, Angers  
*Pulse*, Contemporary Art Fair, Miami  
*Réelles Fictions*, galerie de l'école d'Art du Choletais, Cholet

**2011** *Art on paper, the Brussels drawing Fair*, Bruxelles *Drawing Now – Paris*, carroussel du Louvre, Paris

**2010** *13 à table* un projet de Julien Perrier, fort Liédot, île d'Aix  
*Jouvences*, carte blanche à Pierre Sterckx, château d'Ardelay, les Herbiers *Dessins : Acte 1*, musée des Beaux Arts, la Roche sur Yon  
*Persona*, galerie de l'école des Beaux Arts, Nantes

**2009** *Julien Perrier/Pierrick Naud*, artothèque d'Angers, Angers *Collections en regard*, musée Dobrée, Nantes

**2008** *L'art dans les chapelles*, Pontivy

#### **Collections publiques :**

**2020** Artothèque d'Angers

**2015** Artothèque d'Annecy Artothèque de Vitré  
Artothèque de Grenoble

**2014** Musée de la Cohue, Vannes

**2013** Artothèque d'Annecy

**2012** Artothèque de Vitré

**2011** Artothèque de Vitré

**2010** Le Ring artothèque de Nantes Artothèque de la Roche sur Yon Artothèque 2 angles, Flers de l'Orne

**2008** Artothèque d'Hennebont  
Le Ring artothèque de Nantes

**2006** Artothèque d'Angers Artothèque de la DDEC 49

**2005** Le Ring artothèque de Nantes

#### **Bourses artistiques et résidences :**

**2019** Résidence 2 Angles, Flers

**2015** Aide à l'édition d'une première monographie région Pays de la Loire

**2014** Atelier de la Saulaie, DRAC Pays de la Loire

**2010** Aide à la création, DRAC Pays de la Loire

**2009** Résidence centre d'art, Montrelais.

**2008** Lycée Victor Hugo d'Hennebont dans le cadre du projet Karta porté par la région Bretagne

**2006** Résidence Le lieu unique, Nantes

#### **Projets dans l'espace publique :**

**2014** Présélection pour une commande publique pour le lycée général public de Beaupréau, en collaboration avec Pierre Alexandre Rémy

**2011** *Autonomie reliée*, œuvre pérenne, Nueil les Aubiers.

## Éditions :

**2019** *La canopée* revue 29, les éditions de la canopée, Languidic

*2 sérigraphies 2 couleurs*, atelier de la Maquina, édition Galerie 5, Angers *Kostar n° 65*

**2017** *Sous les paupières un sillage*, catalogue monographique, Filiganes Editions

*Ce qui était murmure*, catalogue de l'exposition, collection Martine et Jean-Pierre Naud, fondation Zervos, Vézelay

*Les secrets de fabrication des peintres*, l'œil n° 698 février, Philippe Piguet

**2016** *Le théâtre des oiseaux*, texte Christophe Ségas, dessins Pierrick Naud, les éditions du Chemin de fer

**2015** Sérigraphie 2 couleurs, atelier de la Presse Purée, édition artothèque de Vitré

*A corps perdus*, plaquette de l'exposition, artothèque de Vitré

**2014** *Collection Gilles Balmet*, catalogue de l'exposition, école d'art de Grenoble et du VOG

*Les esthétiques d'un monde désenchanté* plaquette de l'exposition, centre d'art contemporain de Meymac, texte Jean-Pierre Blanchet

**2013** *Art d'ici*, catalogue de l'exposition, Angers

*Pawlonia n° 3* revue de l'école d'art du choletais

*Un moment de miroir*, textes Solène Daoudal, dessins Pierrick Naud, éditions le paradoxe du singe savant, Marseille

**2012** Série de 3 lithographies, le petit Jaunais, Nantes

Série de 6 eaux fortes imprimées par Thierry le Saec, Vannes *Onirismes*, réalisation de deux dessins pour la revue *Entre*

**2011** *Père-Mère*, 155 épreuves d'artistes, Yves Haddad, éditions de la Martinière.

Série de 6 lithographies, le petit Jaunais

**2010** *Semaine n° 09.10*, à l'occasion de l'exposition *dessins : Acte I*, musée de la Roche sur Yon, texte O. Delavallade

*Jouvences*, château d'Ardelay, les Herbiers, commissariat Pierre Sterckx, plaquette de l'exposition

**2009** *Le livre parfait*, texte Eric Pessan, dessins Pierrick Naud, éditions Circa 1924

*Julien Perrier/Pierrick Naud*, catalogue de l'exposition, artothèque d'Angers, texte Joëlle Lebailly *Les métamorphoses*, plaquette de l'exposition, centre d'art de Montrelais

Illustrations pour le livre de Michel Humbert, *Palabres amoureuses, pans de vie, plans naturels, prose divagante*

**2008** *Figures, les portraits de La comédie humaine vus par les artistes contemporains*, éditions du Chemin de fer *L'art dans les chapelles*, catalogue de l'exposition collective (édition 2008), éditions l'art dans les chapelles, texte Michel Humbert

Série de 3 eaux fortes, musée de l'imprimerie de Nantes, éditions le Ring artothèque de Nantes artothèque de Nantes.

## Presse :

**2017** *Les secrets de fabrication des peintres*, l'œil – n° 698 février, Philippe Piguet.

**2015** *Le magazine des Arts*, été 2015, Claire Seznec *Kostar n° 36*, été 2015

**2013** *Pawlonia n° 3* revue de l'école d'art du choletais

**2012** *L'oeil*, n° 645 avril, Vincent Delaury *Arts Magazine*, n° 64 avril

*Art Absolument*, n° 46 mars, Alix Forgeot Azart, n° 55 mars/avril

*Entre* n° 5, *Onirismes*

**2010** *Kostar*, n° 21 été 2010

*Artpresss*, avril 2010, le dessin, territoires d'explorations, Charles Arthur Boyer

## Musique :

Entre 1994 et aujourd'hui Pierrick Naud a participé à plusieurs projets musicaux en tant que chanteur/musicien (Namas Pamos, les hommes beiges, Magic Rafta) mêlant folklores imaginaires, langues réelles ou inventées, hybridations poétiques.



28 rue Mazelle 57000 Metz (Fr)

[www.modulab.fr](http://www.modulab.fr)

Directrice Artistique

Aurélie Amiot

GSM : 00 33 (0) 676 954 409

[contact@modulab.fr](mailto:contact@modulab.fr)

